

まだ見ぬ魅力にあふれる、五反野・小菅ライフ。

どこか温かくてほっとする、暮らしに寄り添う商店街のある街「五反野」。
隠れた名店や老舗など、住むほどにさらなる魅力や楽しみに出会えます。



cafe satsuki【徒歩13分/約990m】



曙湯【徒歩14分/約1,090m】



Italian Kitchen VANSAN 五反野店【徒歩11分/約830m】



Tenpus【徒歩5分/約370m】



SATHI KITCHEN

(徒歩9分/約700m)

五反野駅の近くにある、コンクリート打ちっ放しのおしゃれ店内が印象的なイタリアン。都内の人気店で長年経験を積んだオーナーシェフが手掛けるメニューは、どれも本格的ながらもリーズナブル。お得なコースからアラカルトまで好みに合わせて楽しめます。



足立区足立3-9-7
【営業時間】
ランチ:11:30-15:00 ディナー:17:00-23:00
【定休日】月曜



中華そば かみの屋

(徒歩7分/約550m)

新潟県長岡市のご当地ラーメン“長岡中華そば”が食べられる人気ラーメン店。長岡中華そばは、生姜の香りが食欲をそそる醤油ベースのラーメンで、あっさりとした中にもスープの旨みを感じられる一品。他にも煮干しや塩の中華そば、つけめんなども提供しています。



足立区西綾瀬2-7-9
【営業時間】
(平日)11:00-15:00 (土日祝)17:00-21:00
【定休日】水曜・木曜

パティスリーシフォン

(徒歩10分/約770m)

五反野ふれあい通り沿いにあるご夫婦で営む人気洋菓子店。温かい雰囲気店内には、ショーケースに定番から季節限定まで様々なケーキが並び、棚には30種類近くの可愛い焼き菓子がずらり。自分へのご褒美はもちろん、お土産やプレゼントにもおすすめです。



足立区西綾瀬2-23-30
【営業時間】10:00-19:00
【定休日】水曜(不定休日あり)



Italian Kitchen VANSAN 五反野店

(徒歩11分/約830m)

テレビ等でも紹介されているカジュアルイタリアン“バンサン”の五反野店。パスタやピザの種類も多く、小皿料理のタパスも豊富に用意されているので、少しずつたくさんの料理を楽しむことも。木の温もりが感じられる広い店内で、気軽にイタリアンが味わえます。



足立区弘道1-2-20
【営業時間】(平日)11:00-23:00
(※翌日が土日祝の場合)11:00-23:00
【定休日】年末年始

商店街を中心に多彩な店舗が集まる五反野駅周辺。

五反野駅周辺は商店街を中心に多彩な店舗が集まっており、日常の買物にも便利なエリア。大型スーパーのサミット、24時間営業のビック・エー、ドラッグストアのほか、改札を出てすぐの高架下にはダイソーやマルエツプチもあり、仕事帰りでも気軽に立ち寄れます。飲食店ではピッツェリアやビストロなどのこだわりグルメを楽しむこともできます。



※1 五反野駅前通り銀座会 (徒歩11分/約820m)



※1 五反野ふれあい通り商店街 (徒歩10分/約770m)

Check

約50店舗

東西約700m

※掲載の写真は2022年12月(※1)・2023年3月に撮影したものです。※掲載の情報は2022年12月現在のものです。※徒歩分数は80mを1分として算出(端数切り上げ)した概算時間です。
※営業時間・定休日等は変更となる場合があります。詳細は店舗にご確認ください。

ビッグターミナル北千住も生活圏。

いくつもの商店街や大型商業施設が集まり、いつも活気にあふれている北千住。食料品や日用品、ファッションまで充実しているなのでこの街ですべてが揃えられます。



北千住駅(約2,390m/徒歩30分)



北千住駅(約2,390m/徒歩30分)



ミネ北千住(約2,390m/徒歩30分)



北千住駅(約2,390m/徒歩30分)

7つの商店街が集まった、買物も楽しい「北千住」駅西口エリア

「北千住」駅西口エリアはルミネやマルイなどの商業施設に加え、7つの商店街が集まっているショッピングも楽しいエリア。生鮮食料品や日用品、飲食店まで個性豊かな店舗が集結しており、日常のお買い物から多彩なグルメまで、活気ある街ならではの便利さと楽しみに出会うことができます。



千住いろは通り商店街

(徒歩20分/約1,540m)



サンロード宿場町通り商店街

(徒歩22分/約1,760m)

Kitasenju Life

ささや北千住

(約2,620m)
足立区千住2-65
【営業時間】
【火～土】17:00～22:00
【定休日】不定休



もつ焼の名店「銀座 新宿ささもと」出身のご主人が手掛ける人気店。北千住駅西口に程近く、居酒屋などに飲食店が軒を連ねる路地沿いにあり、1・2階ともカウンター席のみ。店内に流れるジャズを聴きながら、絶品の炭火串焼き・もつ串煮込みが堪能できます。

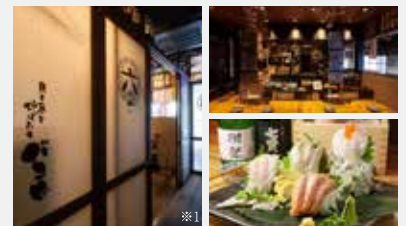


※1

貝と魚と炉ばたのパンビ

(約2,540m) 足立区千住2-62 富士ビル3F
【営業時間】16:00～23:30【定休日】なし

お酒落な大人の雰囲気ただよう隠れ家的居酒屋。神奈川県三浦漁港で朝水揚げされた魚介類や、大人気の炉端焼きで野菜や肉を存分にいただけます。薫の香りをその場でつける「瞬間スモークカルパッチョ」はぜひ試したい逸品として人気です。



※1

コウゲツ since 1978

(約2,100m) 足立区千住3-68
【営業時間】(月・水～日)17:00～23:00【定休日】火曜

雑誌企画で、もんじゃ部門足立区2位を獲得した人気のお好み焼き店。自慢のお好み焼きやもんじゃはもちろん、ここでしか味わえない創作メニューも豊富です。落ち着いた雰囲気の店内には掘りごたつの席もあり、くつろぎながら美味しいお酒と料理が味わえます。



※1



※1

スロージェットコーヒー

(約3,290m) 足立区千住東1-29-12
【営業時間】7:00～22:00【定休日】なし

墨堤通り沿いにある自家焙煎コーヒーのお店。自家焙煎の豆をペーパードリッップで一杯ずつ淹れるSLOW、自家焙煎深煎り豆をエスプレッソマシンで高速抽出したJETの2種がメインコーヒー。おしゃれな店内でゆっくり味わうのはもちろん、テイクアウトも可能です。



暮らしのそばに自然の潤いとやすらぎを。

広々とした荒川河川敷に加え、大小さまざまな公園が集まっている五反野・小菅。土手をジョギングしたり、公園めぐりを楽しんだり、子どもも大人も心地よく過ごせます。



荒川サイクリングロード(約1,500m/自転車6分)



足立区五反野野球場(約590m/徒歩8分)



荒川サイクリングロード(約1,500m/自転車6分)



虹の広場(約1,590m/自転車7分)

憩いの場として親しまれている 緑豊かな五反野コミュニティ公園 (徒歩5分/約340m)

緑豊かでゆったりとした園内には、大型複合遊具やブランコ、じゃぶじゃぶ池もあるので、小さなお子さまも安心して遊べます。



Memo
ソメイヨシノや枝垂桜が植えられており、春には満開のサクラが楽しめます。



五反野親水緑道

(徒歩4分/約290m)
水路には小魚やカワニナが見られ、カワセミなどの野鳥の憩いの場にもなっています。

topics

四季を感じる風景やイベント

遠方からも人々が訪れる花火大会をはじめ、毎年いくつものイベントが開催されています。

4月 北千住「大踏切通りの桜」

北千住で桜を見るならことと呼ばれる、知る人ぞ知るスポットです。



5月・6月 「しょうぶまつり」

足立区しょうぶ沼公園で開催。ハナショウブ鑑賞とさまざまなイベントを実施。

7月 「足立の花火」

荒川河川敷で開催。約1万2000発の花火が夜空を美しく彩る夏の祭典です。



10月 「あだち区民まつり A-Festa」

荒川河川敷・虹の広場で開催。親子で遊べる体験ゾーンや屋台、物産展、スタンプラリーなど子どもから大人まで楽しめるイベントです。

12月 「光の祭典」

元洲江公園をメイン会場に、竹の塚駅前などを美しい光で彩る冬のイルミネーション。

周辺には大小さまざまな公園が点在しています。



区立足立二丁目児童遊園 (徒歩2分/約90m)



区立足立二丁目あかしあ児童遊園 (徒歩2分/約100m)



足立区五反野野球場 (徒歩8分/約590m)

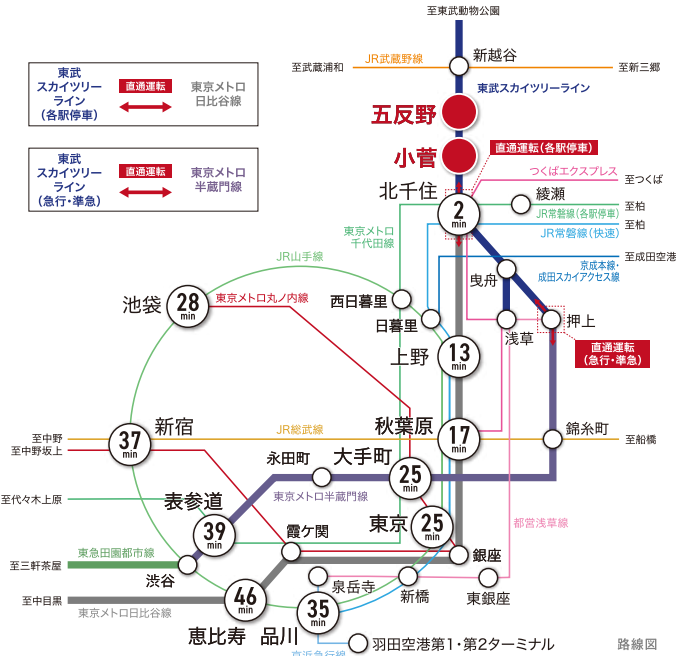
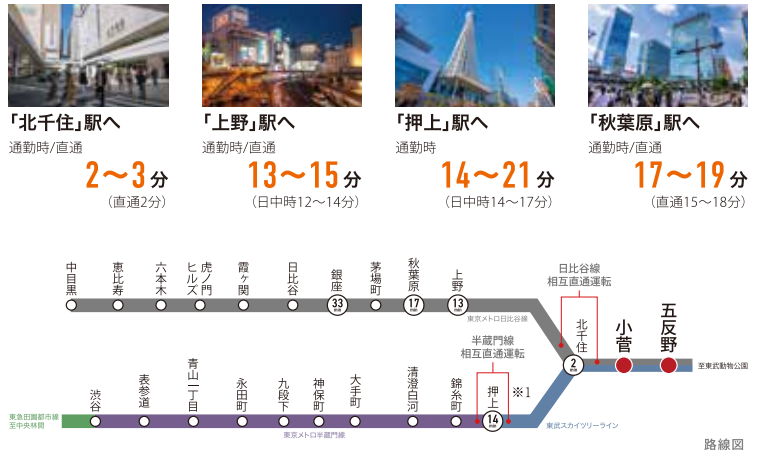
※掲載の写真は2022年12月・2023年3月(※1)に撮影したものです。※掲載の情報は2022年12月現在のものです。※徒歩分数は80mを1分として算出(端数切り上げ)した概算時間です。※営業時間・定休日等は変更となる場合があります。詳細は店舗にご確認ください。※自転車所要時間は本物件から着点までを自転車で実走した所要時間です。交通状況や曜日、時間帯などにより異なる場合があります。※イラストマップ内に掲載しているイラストはすべてイメージです。

都心の主要拠点へスマートアクセス。

東武スカイツリーラインは各駅停車が「北千住」駅から東京メトロ日比谷線に、急行・準急が「押上」駅から東京メトロ半蔵門線に直通運転。隣の北千住駅は5路線が利用可能で、都心の通勤拠点としても便利なポジションです。

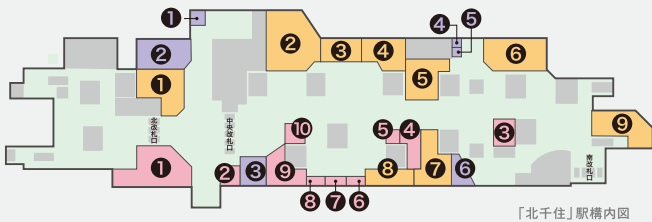
都心の主要駅につながる便利なマルチアクセス。

本物件は東武スカイツリーライン「五反野」駅、「小菅」駅の2駅が利用可能。5路線が乗り入れるビッグターミナル「北千住」駅を経由することで、都心の主要駅へ軽快にアクセスすることができます。



駅構内で買物ができるEQUIA北千住

東武スカイツリーライン「北千住」駅構内にある商業施設。書店やドラッグストアといった小売店のほか、レストランやカフェ、テイクアウトグルメも充実。改札から出ること無く、仕事帰りでも気軽に立ち寄ってショッピングができます。



- レストラン・カフェ**
- ① Z BURGER & CRAFT BEER TAP [ハンバーガー&クラフトビール]
 - ② ドトールコーヒーショップ [カフェ]
 - ③ 吉野家 [牛丼など]
 - ④ 天丼てんや [天丼]
 - ⑤ 北海道らーめん奥原流 久楽 [ラーメン]
 - ⑥ フロント [カフェ&バー]
 - ⑦ 海鮮三崎港 [鮓]
 - ⑧ 京都勝牛 [鮓]
 - ⑨ 丸亀製麺 [うどん]
- フード**
- ① KINOKUNIYA entrée [グロスリー]
 - ② 東京ミルクチーズ工場 [スイーツ]
 - ③ HANERU & POPUP SHOP [バターカスタード、ポップアップ商品]
 - ④ おむすび権米衛 [おむすび]
 - ⑤ PAOPAO [点心]
 - ⑥ 築地 奈可嶋 [魚惣菜・鮓]
 - ⑦ とんかつ新宿さばてん [とんかつ惣菜]
 - ⑧ チキン・ティッシュ [鶏惣菜]
 - ⑨ ヴィドフランスリ&ルー [ペーカリー]
 - ⑩ BAKE [焼菓子]
- その他**
- ① みずほ銀行 [ATM]
 - ② ファミリーマート [コンビニエンスストア]
 - ③ 東武トップツアーズ [旅行代理店]
 - ④ りそな銀行 [ATM]
 - ⑤ セブン銀行 [ATM]
 - ⑥ CROSSBOOKS [書籍・文具]

+ PLUS POINT

日比谷線直通運転で通勤もスムーズに。



北千住駅前からリムジンバスで羽田空港へ。



料金 約1,100円 (小人550円) 所要時間 約38分～約53分 ※第2ターミナルまで

※「東武バス」・「京急バス」HP参照。
 ※掲載の路線バス・深夜バスは道路・気象状況等により時刻通り運行できない場合があります。

※所要時間は通勤時(カッコ内は日中時)のもので、時間帯、運行状況によって異なります。乗り換えに要する時間を加えています。※通勤時7:30～9:00着、日中時10:01～16:00着としています。※電車の所要時間出典「JOLPAN」時刻表(2022年12月調べ)※「北千住」駅/通勤時直通2～3分 東武伊勢崎線(東武スカイツリーライン)各駅利用(日中時と同じ 直通2分)※「上野」駅/通勤時直通13～15分 東京メトロ日比谷線直通の東武伊勢崎線(東武スカイツリーライン)各駅利用(日中時と同じ 直通12～14分)※「秋葉原」駅/通勤時直通17～19分 東京メトロ日比谷線直通の東武伊勢崎線(東武スカイツリーライン)各駅利用(日中時と同じ 直通15～18分)※「大手町」駅/通勤時25～28分 東武伊勢崎線(東武スカイツリーライン)各駅利用、北千住で東京メトロ千代田線に乗り換え(日中時と同じ 24～28分)※「東京」駅/通勤時25～30分 東武伊勢崎線(東武スカイツリーライン)各駅利用、上野でJR上野東京ラインに乗り換え(日中時と同じ 25～28分)※「池袋」駅/通勤時28～37分 東武伊勢崎線(東武スカイツリーライン)各駅利用、北千住で東京メトロ千代田線、西日暮里でJR山手線に乗り換え(日中時と同じ 30～35分)※「銀座」駅/通勤時直通33～35分 東京メトロ日比谷線直通の東武伊勢崎線(東武スカイツリーライン)各駅利用(日中時と同じ 直通29～31分)※「品川」駅/通勤時35～39分 東武伊勢崎線(東武スカイツリーライン)各駅利用、上野でJR上野東京ラインに乗り換え(日中時と同じ 35～42分)※「新宿」駅/通勤時37～46分 東武伊勢崎線(東武スカイツリーライン)各駅利用、北千住で東京メトロ千代田線、西日暮里でJR山手線に乗り換え(日中時と同じ 38～44分)※「表参道」駅/通勤時39～43分 東武伊勢崎線(東武スカイツリーライン)各駅利用、北千住で東京メトロ千代田線に乗り換え(日中時と同じ 38～42分)※「恵比寿」駅/通勤時46～53分 東京メトロ日比谷線直通の東武伊勢崎線(東武スカイツリーライン)各駅利用(日中時と同じ 45～48分)※「押上」駅/通勤時14～21分 東武伊勢崎線(東武スカイツリーライン)各駅利用、北千住で東京メトロ半蔵門線直通の東武伊勢崎線(東武スカイツリーライン)急行または準急に乗り換え(日中時と同じ 14～17分)※掲載の情報は2022年12月現在のものです。

家族にやさしい「足立区」の住環境。

小さな子どもや若い世代が住みやすい環境づくりを目指している足立区。区では子育て中のファミリーをサポートするために、育児支援にも力を入れています。



東京芸術大学 (徒歩35分/約2,740m)



東京電機大学 (徒歩33分/約2,630m)

大学キャンパスも数多く進出している学園都市

東京芸術大学千住キャンパスをはじめ足立区内には6つの大学があり、大学連携を積極的に推進しながら、活力あるまちづくりを図っています。



子育て中のファミリーも暮らしやすい足立区。

区立公園の面積が23区内で第1位。

足立区は公園も多く、子育て中のファミリーも暮らしやすい環境が整っています。また、区では子育て支援にも力を入れており、育児を応援するさまざまなサービスを実施しています。

出典：東京都都市公園等区市町村別面積・人口比率表(令和3年4月1日現在)より

子育て世帯に安心な行政サポートも魅力。

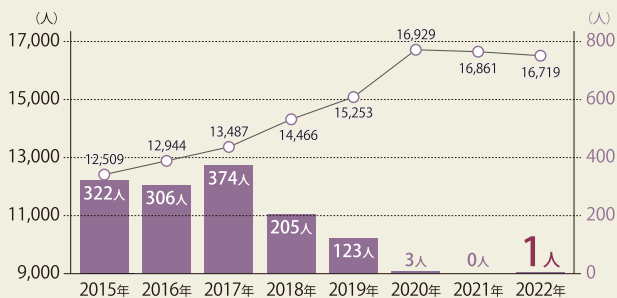
足立区では区認定の子育てホームサポーターによる「子どもの一時あずかり」、商業施設内や児童館での「子育てサロン」運営など、育児支援から子育て相談まで様々な育児サポートを行っています。

あだち家族ふれあいの日	あだちマイ保育園
足立区認定保育ママ	あだち5歳児プログラム
スマイルママ面接	子ども預かり・送迎支援事業
産前・産後家事支援事業	きかせて子育て訪問事業
子ども医療費助成制度	こんにちは赤ちゃん訪問

出典：足立区ホームページより

待機児童減少にも積極的な子育て支援サービス。

足立区の積極的な取り組みによって、保育園の待機児童数が大幅に減少。2017年に374人いた待機児童数が2022年4月時点には1人となり、子育てしやすい環境が整っています。



出典：足立区ホームページ「令和4年4月1日の保育所等利用待機児童数について」(2022年10月現在)

コワーキング・カフェ ツナグ / つなぐ保育園 (徒歩12分/約930m)

保育園を併設した「コワーキング・カフェ ツナグ」は、気軽にお子様と過ごせるキッズスペースを完備しており、テレワーク中心の親御さんをはじめ、さまざまな働き方のご家庭に利用していただいています。最近は、子育てイベントや学童保育のような取り組みも。まちぐるみの子育てに繋がってまいります。(代表：渡辺 暁子さん)

※1

【コワーキング・カフェ ツナグ】
[TEL]03-6806-4732
[営業時間]8:30~18:00 [定休日]日曜・祝日
【つなぐ保育園】
[TEL]03-3852-3322
[保育時間]月曜~日曜 8:00~19:00
※前後30分の延長可
足立区弘道1-5-20



[営業時間]14:30~21:00
足立区足立3-25-7サン・プランチマンション106

みどり学舎 (徒歩5分/約360m)

足立区は区独自の教育支援が手厚く、それが学力の底上げという確かな成果に繋がっています。中でも、通学区域となる「足立小学校」は区内でもトップクラスの学力で知られています。

我が校も「一人ひとりを大切に」をモットーに、個人に合わせた指導で生徒の目標に最適なルートでの道案内に努めて参ります。(塾長：林 哲也さん)

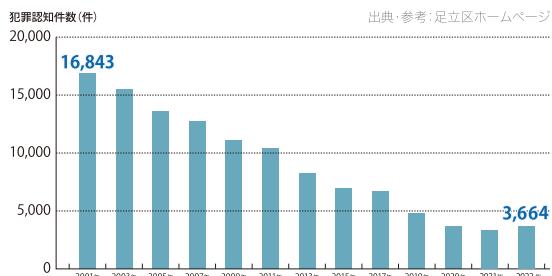


Interview

PICK-UP!

官民一体となった防犯運動で、治安が向上

2008年から区が始めた「ビューティフル・ウィンドウズ運動」によって区内4警察署を中心に、地域の自主防犯ボランティアや学校、商店街などさまざまな団体が連携。防犯の呼びかけや子どもの登下校時の見守り、自転車盗難の防犯対策などが効果を上げ、足立区の犯罪発生件数は2010年代後半から低下し始め、2001年の1万6,843件に比べ、2022年には3,664件まで減少しています。



出典・参考：足立区ホームページ

※掲載の写真は2022年12月・2023年3月(※1)に撮影したものです。※掲載の情報は2022年12月現在のものです。※徒歩分数は80mを1分として算出(端数切り上げ)した概算時間です。※営業時間・定休日等は変更となる場合があります。詳細は店舗にご確認ください。