

2021年11月12日

報道関係各位

株式会社コスモイニシア

新築タウンハウス『イニシアテラス目黒学芸大学』第1期1次登録開始 ～駅徒歩4分×全15タイプのメゾネットスタイル～ 目黒インテリアストリートの3社によるコーディネート公開中

大和ハウスグループの株式会社コスモイニシアは、新築タウンハウス『イニシアテラス目黒学芸大学』（東京都目黒区、総戸数15戸）を2021年11月13日から第1期1次登録受付を開始することをお知らせします。



『イニシアテラス目黒学芸大学』type2K モデルルーム

■ 『イニシアテラス目黒学芸大学』の特長

『イニシアテラス目黒学芸大学』は、東急東横線急行停車駅「学芸大学」から徒歩4分、駅近立地でありながら駅前の賑わいから一步距離を置いた、閑静な住宅街の鷹番二丁目に誕生した全15戸がメゾネットタイプのタウンハウスです。

周辺には活気ある商店街やこだわりのおしゃれな飲食店、目黒通り沿いにはインテリアショップなど充実した生活利便施設のほか、碑文谷公園や林試の森公園など自然豊かな公園もあり、日々の生活の中にも彩りを与えてくれる環境が整っています。

住戸プランは、立体的な空間づくりが楽しめるメゾネットです。自由に使えるアトリエホールなど、新たなライフシーンが生まれる多彩なプランをご用意しています。竣工済みの建物内モデルルームは、目黒通り沿いのインテリアショップ「karf」、「ACME Furniture」、「souks」の3社が手掛け、各社のスタイルでメゾネットの立体的な空間を生かした個性豊かなコーディネートを展開しています。

2021年9月上旬から建物内モデルルームをオープンし、約2か月で130件を超えるお客さまにご来場いただいております。お客さまからはおしゃれな飲食店が点在する人気の「学芸大学」駅エリアで、希少性の高い駅徒歩4分かつ閑静な住宅街立地や、メゾネットプランの上階と下階とで戸建のように空間の使い分けができる点などを高くご評価いただいております。

当社は、「その空間で毎日、どのような時間をすごせるか」を大切に、住まう人のニーズの多様化に対応し、デザイン性や機能性など「すごしかた」という価値基準にこだわった空間づくりを推進してまいります。

■ 目黒インテリアストリートのインテリアショップ3社が手掛けるコーディネート

『イニシアテラス目黒学芸大学』からほど近い場所を通る目黒通りは、別名「目黒インテリアストリート」と呼ばれており、古くから数多くのインテリアショップが点在するエリアです。感度の高い人々が集まる街“学芸大学”に誕生する本物件を選択される方の、感性に応える空間をご提案するため「目黒インテリアストリート」の3社とのコラボレーションを実現しました。

全タイプメゾネットという個性的なプランをそれぞれ全く異なったスタイルでコーディネートしています。

《karf》 経年変化を楽しみ、優しい空気が流れる空間。

空間が持っている開放感や透明感を活かすため、経年変化を楽しめるオリジナル家具を軸としたノルディックモダンスタイル（北欧モダン）をベースとし、ヴィンテージものやデザイン性のあるアイテムをアクセントに採用することで、あえて型にはまらないスタイルを目指しました。



・karf 目黒店

東京都目黒区目黒 3-10-11

TEL : 03-5721-3931

<https://www.karf.co.jp/>

『イニシアテラス目黒学芸大学』
type1E モデルルーム

《ACME Furniture》 個性を放つ空間で、好奇心を満たす暮らしを。

ベースとなる空間がモダンな雰囲気を持っているため、その個性を活かし活動的な雰囲気の「インダストリアル」、落ち着いた雰囲気の「ミッドセンチュリー」という2つの要素をプラス。キーカラーにグリーンをセレクトし、クールさと優しい印象との調和を図っています。



・ACME Furniture 目黒通り店

東京都目黒区目黒 3-9-7

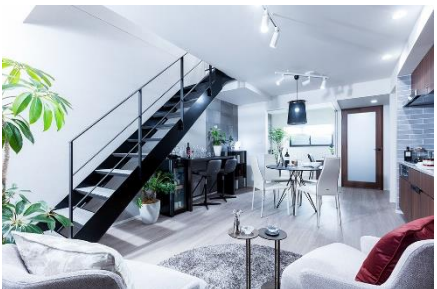
TEL:03-5720-1071

<http://www.acme.co.jp/>

『イニシアテラス目黒学芸大学』
type2N モデルルーム

《souks》 落ち着きと洗練さが共存したイタリアンモダン。

木・ガラス・金属・レザー・大理石などの異素材を組み合わせた斬新なデザインが、世界中で評価されているイタリアの Cattelan italia (カッテラン イタリア) の家具を使い、シックな色合いのグレイッシュカラーを基調とした、スマートで美しさが感じられるイタリアンモダンスタイルをご提案しました。



・souks

東京都目黒区鷹番 1-2-6

TEL:03-5773-0722

<http://www.souks.jp/>

『イニシアテラス目黒学芸大学』
type2K モデルルーム

■ メゾネットタイプならではの魅力を活かした空間づくり

『イニシアテラス目黒学芸大学』のプランにおける一番の特長は、全邸が上下階の2フロアに分かれたメゾネットタイプであることです。2つのフロアで構成されるメゾネットは、家族が集まる共用フロアと個々の時間を楽しむプライベートフロアといったように戸建住宅感覚でフロアの使い分けができ、立体的な空間構成を活かして変化に富んだレイアウトをつくることも可能です。さらに階段下をオープンスペースにすることで、シェルフで“見せる収納”を作るなど、好みやライフスタイルに合わせた空間づくりを楽しめるように工夫を施しました。

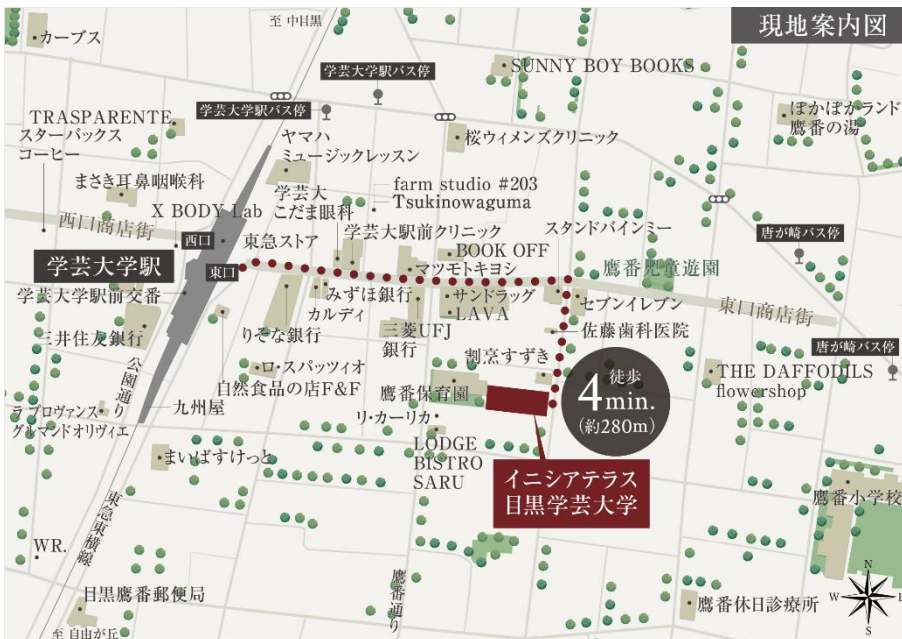


『イニシアテラス目黒学芸大学』
type2N モデルルーム

■ 物件概要

物件名	イニシアテラス目黒学芸大学
所在地	東京都目黒区鷹番二丁目 121 番 2 (地番)
交通	東横線「学芸大学」駅東口より徒歩4分
総戸数	15戸
構造・規模	鉄筋コンクリート造 地上3階 地下1階
敷地面積	593.34 m ²
建築面積	362.22 m ²
間取り	1LDK~3LDK
専有面積	60.94 m ² ~87.05 m ²
竣工時期	2021年7月竣工済
入居時期	2022年3月下旬予定
売主	株式会社コスモスイニシア
施工会社(建設、請負)	新三平建設株式会社
管理会社	大和ライフネクスト株式会社
ホームページ	https://www.cigr.co.jp/pj/shinchiku/C03008/

■ 現地案内図



｜ **コスモスイニシアについて** ｜ （本社：東京都港区、社長：高智 亮大朗、HP：<https://www.cigr.co.jp/>）

コスモスイニシアは、新築マンション・一戸建、リノベーションマンションなどの住まいを提供するレジデンシャル事業、投資用・事業用不動産の開発・仲介・賃貸管理などを行うソリューション事業、ファミリー・グループでの中長期滞在に対応するアパートメントホテルなどの開発・運営を行う宿泊事業を展開しています。社会の変化とニーズの多様化とともに事業領域を拡大し、都市環境をプロデュースする企業へと進化を続けています。

私たちは、ミッション『**「Next GOOD」お客さまへ。社会へ。一步先の発想で、一步先の価値を。**』の実現に向けて全ての経営活動においてCSVを実践していきます。これからも、期待を超える安心や喜びをもたらす価値を追求し、商品・サービスの提供を通じて社会課題を解決するため、より多くの「Next GOOD」を、お客さま、社会と共に創ってまいります。

以 上

当資料に関するお問い合わせ先

株式会社コスモスイニシア 経営企画部 総合企画課 広報担当 三木・花篤(ケイトク)

TEL : 03-5444-3210 FAX : 050-3156-2937 EMAIL : box-gr-sen@ci.cigr.co.jp