

報道関係各位

2021年2月26日

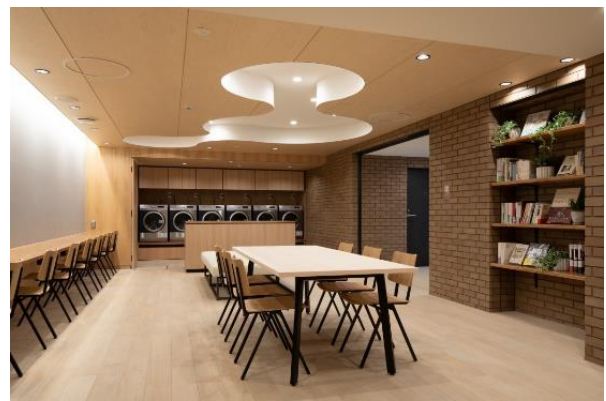
株式会社コスモイニシア

新築分譲マンション『イニシア大森町N'sスクエア』竣工 「コワーキングスペース」×「ランドリー」×「宅配型トランクルーム」 “シェア”で時間と空間を効率的にする暮らしを提案

大和ハウスグループの株式会社コスモイニシアは、新築分譲マンション『イニシア大森町N'sスクエア』（東京都大田区、総戸数112戸）が2021年1月に竣工したことをお知らせします。



『イニシア大森町N'sスクエア』 建物外観



コワーキングスペース

『イニシア大森町N'sスクエア』は、品川や東京へスムーズにアクセスできる「大森町」駅徒歩4分、スーパーをはじめ商業施設が充実した生活利便を享受できる立地に誕生しました。共用部には、多忙な毎日を送る入居者が利用できる「コワーキングスペース」と「ランドリー」を併設したスペースを計画した他、宅配収納サービス「sharekura（シェアクラ）」を導入するなど、共用スペースや外部ストレージをシェアすることで、時間・空間を効率的に利用でき、よりクリエイティブな暮らしができる住まいを提案しています。

■ 『イニシア大森町N'sスクエア』の特長

- ・京急本線「大森町」駅徒歩4分。品川駅へ7分・東京駅へ22分などスムーズなアクセスが可能。
- ・駅からは信号なしのフラットアプローチ。2駅間に連なる活気ある商店街やスーパー等商業施設も充実。
- ・プライバシーに配慮した内廊下設計とエントランス、エレベーター、各住戸の玄関でのトリプルセキュリティ。
- ・充実の収納や、スライドウォールを活用したコスモイニシアならではの無駄のない空間設計を採用した1LDK～3LDKの多彩なプラン。

ご契約いただいたお客さまからは、テレワークに活用できるカフェのようなコワーキングスペースや、24時間無償で利用できる高機能ランドリーがマンション共用スペースにあると嬉しいとご評価いただきました。

当社では、「その空間で毎日、どのような時間をすごせるか」を大切に、住まう人のニーズの多様化に対応し、デザイン性や機能性など「すごしかた」という価値基準にこだわった空間づくりをしています。

■ “シェア”で時間と空間を効率的にする暮らし

近年、共働き世帯の増加や、働き方改革の推進に伴うテレワークの増加など、住まう人のニーズが多様化し、マンション購入ご検討者さまからは、家事負担の軽減や仕事ができるサードプレイスへの需要が高まっています。また、身の回りのものを必要最小限とし合理的に暮らすコンパクトなライフスタイルに対する意識の高まりや、シェアリングサービスの普及、ITと物流の進化を背景に、宅配収納サービスも充実するようになりました。

このような時代の流れから、「イニシア大森町N’sスクエア」ではマンション内の共用部に「コワーキングスペース」と「ランドリー」を併設したスペースを設け、宅配収納サービス「シェアクラ」を採用することで、時間・空間の使い方を見直し、より暮らしをクリエイティブにできる住まいの提案を行っています。

<コワーキングスペース> Wi-Fiが完備され24時間利用可能。リモートワークや読書での利用や入居者同士のコミュニティ形成の場としても活用いただけます。

<高機能ランドリー> 24時間無償で利用できるプロ仕様のランドリーマシンを完備。家事時間を短縮するほか、専有部の洗濯機を置くスペースを別の用途に有効活用いただくことも可能です。

<宅配収納サービス「sharekura（シェアクラ）」> 自宅に居ながら荷物の預け入れや取り出しができるクラウド型トランクルーム。「持たない」暮らしにより専有部のスペースを広々と使うことができます。



高機能ランドリー



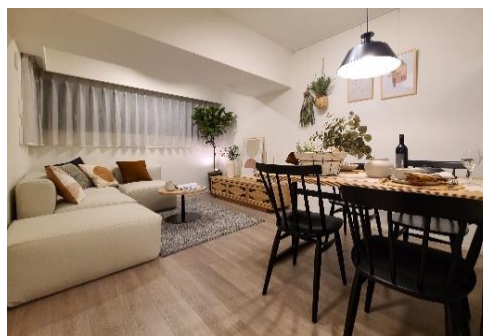
コワーキングスペース

■ コスモスイニシアならではのプランニングのこだわり

1～3LDKの多彩なプランがある中で、特に1LDKプランでは、壁付けキッチンを最大限活用した新しいコンパクトプランのライフスタイルを提案。キッチンカウンターだけでなく、ダイニングカウンターやデスクとしても使用できるよう、カウンター下部は椅子が入るようにオープンに設計するなど、コスモスイニシアならではの「すごしかた」にこだわったプランニングを行いました。



モデルルーム E タイプ



モデルルーム G タイプ

■ ご契約者属性

- ・居住地大田区（約 50%）、大田区以外 23 区（約 30%）、その他（約 20%）
- ・世帯主の年齢層：～29 歳（約 15%）、30～39 歳（約 45%）、40～49 歳（約 25%）、50 歳～（約 15%）
- ・入居予定者数：1 人（約 40%）、2 人（約 40%）、3 人（約 10%）、4 人以上（約 10%）

■ 全体概要

物件名	イニシア大森町N'sスクエア
所在地	東京都大田区大森西五丁目 287 番 1 (地番)
交通	京浜急行線「大森町」駅徒歩 4 分 京浜東北線「蒲田」駅東口よりバス 10 分「本宿」バス停下車徒歩 1 分 京浜急行線「京急蒲田」駅徒歩 16 分 京急空港線「京急蒲田」駅徒歩 16 分 京浜急行線「梅屋敷」駅徒歩 5 分
総戸数	112 戸、他に管理事務室 1 戸、集会室 1 戸
構造・規模	鉄筋コンクリート造 地上 15 階建
敷地面積	1,185.77 m ²
建築面積	589.92 m ²
間取り	1LDK～3LDK
専有面積	34.05 m ² ～62.99 m ²
竣工時期	2021 年 1 月竣工済
入居時期	2021 年 3 月下旬予定
売主	株式会社コスモスイニシア、株式会社ニイノ建設
施工会社	施工（建設・請負） 木内建設株式会社東京支店
管理会社	大和ライフネクスト株式会社
ホームページ	https://www.cigr.co.jp/pi/shinchiku/A10087/

■ 現地案内図



｜ **コスモスイニシアについて** ｜ （本社：東京都港区、社長：高智 亮大朗、HP：<https://www.cigr.co.jp/>）

コスモスイニシアは、新築マンション・一戸建、リノベーションマンションなどの住まいを提供するレジデンシャル事業、投資用・事業用不動産の開発・仲介・賃貸管理などを行うソリューション事業、ファミリー・グループでの中長期滞在に対応するアパートメントホテルなどの開発・運営を行う宿泊事業を展開しています。社会の変化とニーズの多様化とともに事業領域を拡大し、都市環境をプロデュースする企業へと進化を続けています。

私たちは、ミッション『**「Next GOOD」お客さまへ。社会へ。一歩先の発想で、一歩先の価値を。**』の実現に向けて全ての経営活動においてCSVを実践していきます。これからも、期待を超える安心や喜びをもたらす価値を追求し、商品・サービスの提供を通じて社会課題を解決するため、より多くの「Next GOOD」を、お客さま、社会と共に創ってまいります。

以 上

当資料に関するお問い合わせ先

株式会社コスモスイニシア 経営企画部 一課 広報担当 三木・花篤(ケイトク)

TEL : 03-5444-3210 FAX : 050-3156-2937 EMAIL : box-gr-sen@ci.cigr.co.jp