

報道関係各位

2021年4月28日

株式会社コスモスイニシア

## アパートメントホテル『MIMARU 大阪 心齋橋 WEST』5月1日オープン ～夏水組によるデザイン監修、イタリアと日本の伝統工芸を気軽に体験～

大和ハウスグループの株式会社コスモスイニシアは、ご家族・グループでの滞在のニーズに対応する都市型アパートメントホテル『MIMARU 大阪 心齋橋 WEST』を2021年5月1日（土）にオープンしますのでお知らせします。

当施設は、客室・エントランスを株式会社夏水組がデザイン監修し、イタリア老舗メーカーBERTOZZI（ベルトツィ）社による手彫り木版のハンドプリントや伊勢型紙と呼ばれる型紙を用いた内装材で装飾を施すなど、高級感と落ち着きのある客室をご用意し、伝統工芸を気軽に体験いただけるサービスもご提供します。また、大阪メトロ「四ツ橋」駅徒歩2分、「心齋橋」駅徒歩6分の駅から近い立地ながら、落ち着いてすごしやすい周辺環境でワーケーションなどの中長期滞在にも適しています。



プレミアムルーム写真  
(夏水組監修)



プレミアムルーム内装材制作風景  
(イタリアの木版で越前和紙に印刷)



エントランス襖絵パネル制作風景  
(金砂子技法を使用した襖絵装飾)

「APARTMENT HOTEL MIMARU」(<https://mimaruhotels.com/>)は、全客室キッチン付き、ダイニングスペースも備わった広い客室で、ゆったりと落ち着いてご自宅のようにおくつろぎいただけます。

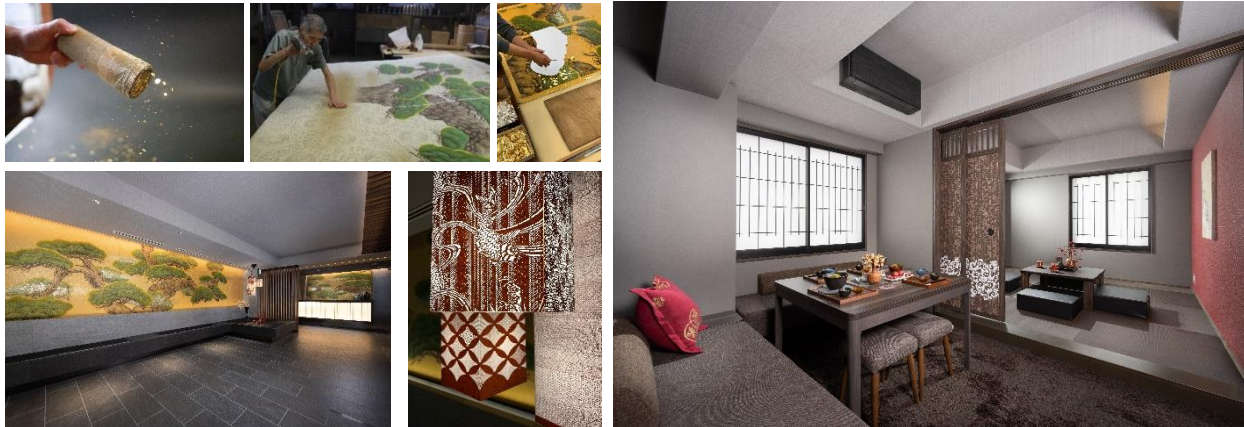
『MIMARU 大阪 心齋橋 WEST』では、リノベーションや内装デザインで注目を集める株式会社夏水組が共用部やプレミアムルームのデザイン監修を行っています。客室は、約40㎡（定員4～5名）、約60㎡のプレミアムルーム（同7名）の全37室、和室付きタイプも多く設けており、最大9名まで宿泊できるコネクティング対応も可能です。また、施設内では日本の伝統工芸を気軽に感じていただける、「伊勢型紙を使った和ハガキづくり」、「南部鉄器などの使用体験」サービスをご用意しています。

当社グループでは、今後も「APARTMENT HOTEL MIMARU」の開発・運営を通じて、新たな滞在スタイルを提案してまいります。

■お問い合わせ先：株式会社コスモスイニシア 経営企画部 三木・花篤 TEL：03-5444-3210 FAX：050-3156-2937

## ■ イタリア“ハンドプリント”と日本伝統工芸“伊勢型紙”などを使用した内装デザイン

『MIMARU 大阪 心齋橋 WEST』は、夏水組が共用部やプレミアムルームのデザイン監修を行い、日本の伝統工芸を組み合わせた内装を施しています。ゲストをお出迎えするエントランスは、金箔を泊筒に入れ、散らして装飾する“金砂子”という技法で歌舞伎松を表現した襖絵と、重要無形文化財に指定される三重県の伊勢型紙を使ったランプシェードで装飾し、こだわりの空間としています。2タイプ4室ご用意したプレミアムルームでは、ルネサンス期から手彫木版でハンドプリントする伝統技術を継承し、今なおひとつひとつイタリアの職人の手によって作られた木版を制作し、福井県の越前和紙に印刷した襖紙を客室のベッドヘッドパネルと間仕切り扉に採用、ベッドスローとクッションも同柄としています。キッチン、洗面、トイレなどの水回りも統一感をもたせ、モダンジャポニズムスタイルを実現しています。



エントランス装飾の襖絵とランプシェード、襖絵制作風景（左）、プレミアムルーム客室（右）



プレミアムルーム（ベッドルーム・洗面・浴室）

## ● 株式会社夏水組 代表取締役 坂田夏水氏について

福岡・北九州市出身。武蔵野美術大学建築学科卒業。アトリエ系建築事務所・工務店・不動産会社などを経て、2008年に中古マンションのリノベーションやデザイン、設計などを手掛ける「夏水組」を設立。日本の伝統的な柄をReDesignし、壁紙としても使える襖紙を発表。その後インテリアファブリックや着物、ステーションナリー等の商品へと発展させ、その活躍を世界に広げている。

### ・株式会社夏水組

本社：東京都武蔵野市

代表：坂田夏水

公式HP：<http://www.natsumikumi.com/>



## ■ 日本の伝統工芸を気軽に感じる体験

日本伝統工芸を気軽に感じていただける体験をご用意しており、今後も継続的に取り組んでまいります。  
＜開業時にお楽しみいただける体験＞

- ・「伊勢型紙」で和はがきへの染付体験。旅の思い出を和はがきで送付。  
※染付体験は有償となります（和はがき相当代金。型紙・絵具は無償貸出。）
- ・「南部鉄器」を使ったお茶体験。室内のキッチンでゆっくり日本茶を満喫。  
※1杯分のお茶とセットで南部鉄器を無償貸出（貸出数には制限があります。）

## ■ 『MIMARU 大阪 心斎橋 WEST』について

当施設は、老舗百貨店・専門店・ラグジュアリーブランドの路面店などが集積する大阪ミナミの北側「心斎橋」駅徒歩6分に立地します。高い利便性ながら施設周辺は落ち着いた雰囲気、スーパーや八百屋、飲食店などもあり、ご家族や女性一人でも滞在しやすい環境です。

開業特別キャンペーンとして、7泊からのご利用で1泊あたり1室7,500円（税込）でお泊りいただけるウィークリープランを期間限定でご用意しました。新たな日常が定着してきた今ならではの滞在スタイルとしてご利用ください。



外観写真

※開業特別プラン詳細はご予約画面にてご確認ください。（定員4名または5名の客室利用、2021年7月31日宿泊分まで）

## ● 『MIMARU 大阪 心斎橋 WEST』施設概要

所在地：大阪府大阪市西区新町1丁目24-1

交通：大阪メトロ四つ橋線「四ツ橋」駅 徒歩2分

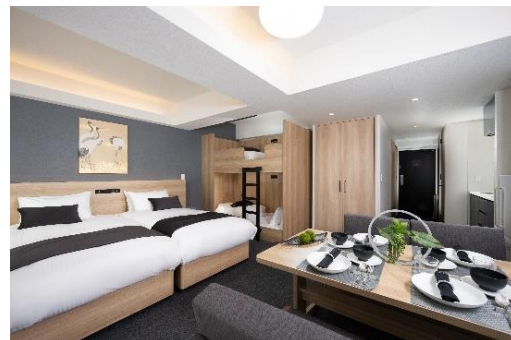
大阪メトロ長堀鶴見緑地線「西大橋」駅 徒歩3分

大阪メトロ御堂筋線「心斎橋」駅 徒歩6分

施設：客室37室、ランドリールーム

開業：2021年5月1日（土）

ホームページ：<https://mimaruhotels.com/shinsaibashi-west/>



室内写真

## ｜ コスモスイニシアについて ｜ （本社：東京都港区、社長：高智 亮大朗、HP：<https://www.cigr.co.jp/>）

コスモスイニシアは、新築マンション・一戸建、リノベーションマンションなどの住まいを提供するレジデンシャル事業、投資用・事業用不動産の開発・仲介・賃貸管理などを行うソリューション事業、ファミリー・グループでの中長期滞在に対応するアパートメントホテルなどの開発・運営を行う宿泊事業を展開しています。社会の変化とニーズの多様化とともに事業領域を拡大し、都市環境をプロデュースする企業へと進化を続けています。

私たちは、ミッション『「Next GOOD」お客さまへ。社会へ。一歩先の発想で、一歩先の価値を。』の実現に向けて全ての経営活動においてCSVを実践していきます。これからも、期待を超える安心や喜びをもたらす価値を追求し、商品・サービスの提供を通じて社会課題を解決するため、より多くの「Next GOOD」を、お客さま、社会と共に創ってまいります。

以上

当資料に関するお問い合わせ先

株式会社コスモスイニシア 経営企画部 総合企画課 広報担当 三木・花篤（ケイトク）

TEL：03-5444-3210 FAX：050-3156-2937 EMAIL：[box-gr-sen@ci.cigr.co.jp](mailto:box-gr-sen@ci.cigr.co.jp)